

NAUJASIS

RENAULT

KANGOO



DRIVE THE CHANGE



AUTENTIŠKAS IR NAUJAS



AUTOMOBILIS **RENAULT KANGOO** NUOLAT KINTA JAU 15 METŲ, TAČIAU IŠLIEKA ORIGINALUS. ATNAUJINTĄ KOMPANIJOS **RENAULT** PREKIŲ ŽENKLO ĮVAIZDĮ ATSPINDINTIS NAUJAS DIZAINAS, ĮRANGOS GAUSA IR DAUG KITŲ VARTOTOJŲ POREIKIUS ATITINKANČIŲ SAVYBIŲ – NAUJASIS **RENAULT KANGOO** DARO JŪSŲ GYVENIMĄ LENGVESNĮ!



1.

ATSIŽVELGTA Į VISKĄ



2.



3.



4.



5.

1. Variantą EXTREM lengva atpažinti dėl unikalios visureigiams būdingo dizaino, tamsiai pilkos salono apdailos, 15 colių skersmens lengvojo lydinio ratlankių ir specialaus kėbulo šonus puošiančio ženklo. **2. Variantas GRAND KANGOO** – pailgintas variantas KANGOO – turi septynias normalaus dydžio sėdynes, kurių išdėstymą galima keisti. **3. Naujajį įvaizdį perteikiantis RENAULT ženklas** puikiai išryškėja žvilgiame juodame fone. **4. Lygios grindys.** Užpakalinę sėdynę galite sulankstyti vienu judesiu be jokių pastangų, ir grindys taps lygios, o nulenkus priekinės keleivio sėdynės atlošą kraunamoji dalis pailgės iki 2,85 m*. **5. Dėtuvės.** Kaip ir visada, automobilių KANGOO salone gausu gerai apgalvotų dėtuvėlių. Bagažinės erdvę galima horizontaliai padalinti į dvi dalis pritvirtinus jos pertvarą per vidurį, o užpakalyje sėdintys keleiviai gali naudotis palubėje įtaisyta trijų dalių dėtuve.

*Varianto GRAND KANGOO

METAS RINKTIS NAUJJOVES



IŠSIRINKITE IDEALIAI JŪSŲ POREIKIUS ATITINKANTĮ AUTOMOBILĮ! KAIP IR VISADA, AUTOMOBILIAI **KANGOO** PRANOKSTA KITUS MODELIUS NAUJA VAIRAVIMĄ PALENGVINANČIA ĮRANGA IR NAUJOMIS ITIN MAŽAS DEGALŲ ŠAŅAUDAS UŽTIKRINANČIOMIS TECHNOLOGIJOMIS.

VARIKLIO *ENERGY*, dCi, 90 AG DEGALŲ SĄNAUDOS – TIK 4,3 L/100 KM*



1. Dėl įrangos *Extended Grip* ir *Hill Start Assist*, veikiančios kartu su nauja elektronine stabilumo palaikymo sistema (ESP), lengviau pajudėti iš vietos stovint įkalnėje ir važiuoti purvu, lapais, puriu sniegu ar smėliu padengtu keliu. **2.** Klausykite mėgstamos muzikos važiuodami naudodamiesi jungtimis *Bluetooth*® bei USB ir garso įrangos jungtimi. **3.** Variklis *Energy, dCi, 90 AG*, turintis įrangą *Stop & Start*, pasižymi mažiausiomis tarp šios klasės automobilių degalų sąnaudomis ir CO₂ emisija – 4,3 l/100 km ir 112 g/km*. **4.** Multimedijos įranga *Renault R-Link* suteikia prieigą prie interneto paslaugų.

*Degalų sąnaudos ir CO₂ emisija atitinka galiojančių direktyvų reikalavimus

STANDARTINĖ ĮRANGA

KANGOO ŠEIMA

<p>VARIANTO KANGOO OASIS ĮRANGA</p> <p>ABS su staigaus stabdymo pagalbos sistema ir variklio sukimo momento reguliavimu įjungus mažesnę pavarą funkcija Prie smūgio jėgos pritaikant priekinės oro pagalvės Elektrinis kintamos galios vairo stiprintuvas Centrinis užraktas Elektra valdomi priekinių durų langai Matiniai juodi priekinis bei užpakalinis buferiai ir šoninių veidrodėlių korpusai Į grindis įleidžiama užpakalinė sėdynė lankstomu atlošu (galima nulenkti 1/3 arba 2/3) Atvira tarp priekinių sėdynių įtaisyta dėtuvė</p>	<p>Reguliuojamo aukščio vairas Rankinių būdu iš vidaus reguliuojami šoniniai veidrodėliai Slankiosios dešinėsios durys su atidaromu langu Užpakalinės durys su langais Bagazinės pertvara su lentyna 15" lengvojo lydinio ratlankiai ir 4 diskiniai stabdžiai Atsarginis ratas Audio apmušalai <i>Titane</i> Įranga <i>Isotix</i> vaikų saugos kėdutei tvirtinti prie šoninių užpakalinių sėdynių</p>	OASIS
<p>VARIANTO KANGOO GRAND OASIS ĮRANGA = OASIS +</p> <p>Nesimetriškos užpakalinės durys su langais Slankiosios dešinėsios durys su atidaromu langu Dvi išimamos atskiros trečios eilės sėdynės su reguliuojamu arba visiškai nulenkiamu atlošu Kondicionierius</p>	<p>Pilka grublėta apsauginė šonų danga už užpakalinių ratų Apmušalai <i>Celcius</i> Reguliuojamo aukščio vairuotojo sėdynė Medžiaginė kraunamosios dalies danga</p>	GRAND OASIS
<p>VARIANTO KANGOO HELIOS ĮRANGA = OASIS +</p> <p>Kondicionierius Elektra valdomi priekinių durų langai su įtaisytais impulsiniais jungikliais (variklį dCi turinčių variantų) Tarp priekinių sėdynių įtaisyta dėtuvė su porankiu Kelionės kompiuteris Slankiosios kairiosios durys su atidaromu langu Kėbulo spalvos buferiai ir juodi žvilgūs šoninių veidrodėlių korpusai</p>	<p>Radijas su MP3 grotuvu, jungtims <i>Bluetooth®</i> ir USB, garso įrangos jungtimi, ekranu ir prie vairaračio įtaisytu nuotoliniu valdymo pulteliu Elektra reguliuojami šoniniai veidrodėliai Apmušalai <i>Celcius</i> Reguliuojamo aukščio vairuotojo sėdynė Medžiaginė kraunamosios dalies danga</p>	HELIOS
<p>VARIANTO KANGOO EXTREM ĮRANGA = HELIOS +</p> <p>Naujoviški stogo laikikliai Juodas priekinis buferis su tamsiai pilku intarpu, juodas užpakalinis buferis Rūko žibintai 15" tamsiai pilki lengvojo lydinio ratlankiai Priekyje palubėje įtaisyta lentyna</p>	<p>Ties užpakalinėmis sėdynėmis palubėje įtaisytos dėtuvės Papildomai tamsinti užpakalinių langų stiklai Metalinė apsauginė važiuoklės danga Ženklas <i>Extrem</i></p>	EXTREM

MATMENYS

	NAUJOJO KANGOO	NAUJOJO GRAND KANGOO	NAUJOJO KANGOO	NAUJOJO GRAND KANGOO
Mažiausia / didžiausia bagazinės talpa	660 / 2600	300 / 400		
Kai trečios eilės sėdynės sulankstytos (dm ³)		750		
MATMENYS (mm)				
Atstumas tarp ašių	2697	3081		
Bendras ilgis (OASIS, HELIOS / EXTREM)	4282 / 4304	4666 / 4688		
Priekinė iškyša	875	875		
Užpakalinė iškyša (OASIS, HELIOS / EXTREM)	710 / 732	710 / 732		
Atstumas tarp priekinių ratų	1521	1521		
Atstumas tarp užpakalinių ratų	1533	1533		
Bendras plotis / su veidrodėliais	1829 / 2138	1829 / 2138		
Nepakrauto automobilio aukštis / su stogo laikikliais	1801–1839 ⁽¹⁾ / 1867–1898 ⁽¹⁾	1802 / 1826		
Aukštis, kai atidarytos užpakalinės dviverės durys	-	1861 / 1866		
Aukštis, kai atidarytos užpakalinės pakeliamos durys	2011–2070 ⁽¹⁾	-		
Slenksčio aukštis	554–615	574–580		
Prošvaisa: nepakrauto / pakrauto	158–211 ⁽¹⁾ / 141–178 ⁽¹⁾	164–199 / 148–166		
Plotis ties priekiniu porankiu	1510	1510		
Plotis ties užpakaliniu porankiu	1539	1539		
Plotis virš priekinio porankio			1464	1464
Plotis virš užpakalinio porankio			1511	1511
Vidaus aukštis užpakalyje			1155	1115
Plotis 1 m aukštyje nuo slenksčio			1105	1105
Plotis 100 mm aukštyje nuo slenksčio			1125	1131
Atstumas tarp ratų arkų			1121	1144
Kraunamosios dalies aukštis			1115	1129
Kraunamosios dalies ilgis			611	1860
Kraunamosios dalies ilgis palei grindis			937	-
kai užpakalinė sėdynė sulankstyta			1803	-
kai trečios eilės sėdynės nesulankstytos			-	414
kai trečios eilės sėdynės sulankstytos			-	777
kai antros eilės sėdynės nesulankstytos, o trečios eilės sėdynės išimtos			-	1328
kai antros eilės sėdynės sulankstytos, o trečios eilės sėdynės išimtos			-	2210
Salono ilgis (nuo pedalų iki užpakalinių durų) ⁽¹⁾			1716	2641

⁽¹⁾ varianto EXTREM

TECHNINIAI DUOMENYS

KANGOO / GRAND KANGOO	1,6 l, 16 V, 105 AG	dCi, 75 AG	dCi, 90 AG	Energy, dCi, 90 AG	dCi, 110 AG	
Įranga <i>Stop & Start</i>	-	-	-	yra	-	
VARIKLIS						
Darbinis tūris (cm³)	1 598	1 461	1 461	1 461	1 461	
Degalų įpurškimo būdas	daugiataškis	tiesioginis <i>Common Rail</i>				
Degalų rūšis	benzinas	dyzelinas	dyzelinas	dyzelinas	dyzelinas	
Cilindrų skaičius	4	4	4	4	4	
Voztuvų skaičius	16	8	8	8	8	
Kietųjų dalelių filtras	-	yra	yra	yra	yra	
Didžiausia galia kW (AG) esant suk./min.	78 (105) esant 5 750	55 (75) esant 4 000	66 (90) esant 4 000	66 (90) esant 4 000	80 (110) esant 4 000	
Didžiausias sukimo momentas Nm esant suk./min.	148 (3 750)	180 (1 750)	200 (1 750)	200 (1 750)	240 (1 750)	
PAVARŲ DĖŽĖ						
Priekinių pavarų skaičius	5	5	5	5	6	
RATAI						
Padangų matmenys	195/65 R15 95T	195/65 R15 95T	195/65 R15 95T	195/65 R15 91T	195/65 R15 95T	
STABDŽIAI						
Priekiniai – diskiniai (mm)	Kangoo / Grand Kangoo	280	280	280	280	
Užpakaliniai – būgniniai (*) arba diskiniai (mm)	Kangoo / Grand Kangoo	274	274	274	274	
GREITIS						
Didžiausias greitis (km/val.)	Kangoo / Grand Kangoo	170	151	160	170	
Pagreitėja nuo 0 iki 100 km/val. (s)	Kangoo / Grand Kangoo	14,0	17,5	13,3	12,3	
DEGALŲ SANAUDOS IR CO₂ EMISIJA						
CO ₂ emisija (g/km)*	Kangoo / Grand Kangoo	180	129	119	112	119 / 123
Mieste (l/100 km)*	Kangoo / Grand Kangoo	9,7	5,4	5,2	4,7	5,0 / 5,3
Užmiestyje (l/100 km)*	Kangoo / Grand Kangoo	6,5	4,6	4,2	4,2	4,4 / 4,3
Mieste ir užmiestyje (l/100 km)*	Kangoo / Grand Kangoo	7,7	4,9	4,6	4,3	4,6 / 4,7
Degalų bako talpa (l)		60	60	60	60	
VARIANTAI						
OASIS	•	•	•	-	-	
GRAND OASIS	-	-	-	-	•	
HELIOS	•	-	-	•	•	
EXTREM	-	-	-	-	•	

* = standartinė; - = negalima. *Degalų sąnaudos ir CO₂ emisija atitinka galiojančių direktyvų reikalavimus.

Nurodyti techniniai duomenys gali kisti priklausomai nuo automobilio įrangos. Degalų sąnaudos ir CO₂ emisija gali priklausyti nuo vairavimo manieros ir kitų techninių veiksnių. CO₂ yra pagrindinis šiltnamio efektą sukeliančios ir visuotini atšilimą skatinančios dujos.

RENAULT automobilius galima perdirbti laikantis nebenaudojamų automobilių perdirbimo įstatymo ir gamtos saugos reikalavimų. Automobilio ir jo naudotų detalių išmontavimas atliekamas laikantis atliekų tvarkymo taisyklių.

EKONOMIŠKAS VAŽIAVIMAS



Režimas Eco

Režimas Eco leidžia palaikyti optimalų variklio sukimo momentą (rodo variklio veikimo parametrus ir kada geriausia perjungti pavarą), todėl sumažėja degalų sąnaudos (nauji dyzeliniai varikliai dCi, 90 ir 110 AG – net iki 10 proc.).



Ekonomiška navigacija

Ši multimedijos *Renault R-Link* funkcija kiekvienam vairuotojui padeda pasirinkti ekonomišką maršrutą – pateikia praktiškų patarimų ir taip padeda sumažinti automobilio degalų sąnaudas bei į aplinką išskiriamo anglies dioksido kiekį. Vairuotojas gali peržiūrėti kiekvienos kelionės duomenų suvestinę ir atitinkamai pakoreguoti savo vairavimo stilių.

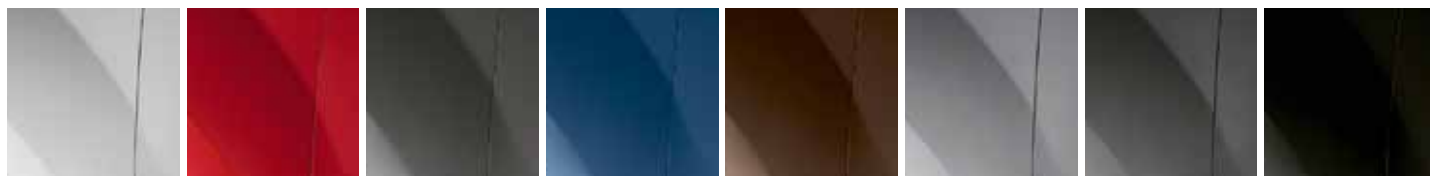


Vairuotojo pagalbos sistema (prietaisų skydo indikatoriai ir valdikliai)

Spidometro ciferblate įsižiebiantis pavarų perjungimo indikatoriumi „pasuferuoja“ vairuotojui, kada geriausia perjungti pavarą, ir taip leidžia sumažinti degalų sąnaudas. Pasirinkus režimą ECO tachometro ciferblate esantis indikatoriumi rodo optimalų variklio sūkių diapazoną ir taip pat padeda taupyti degalus.

KĖBULO SPALVOS

ĮPRASTI IR METALO ĮSPŪDĮ SUKURIANTYS KĖBULO DAŽAI – TEREIKIA IŠSIRINKTI.



MINERALŲ BALTA (1) RAUDONA KARMEN (1) RUSVAI PILKA (1) ŽVAIGŽDŽIŲ MĖLYNA (2) MOKA (2) SIDABRIŠKAI PILKA (2) AUSTRIŲ PILKA (2) JUODO METALO (2)

(1) – nemetalizuojamieji dažai (2) – metalizuojamieji dažai



www.renault.lt



Renault rekomenduoja


Nors buvo padaryta viskas, kad šiame leidinyje būtų pateikta pati tiksčiausia ir naujausia informacija, kompanija RENAULT pasilieka teisę be įspėjimo keisti aprašomų automobilių techninius duomenis, įrangą ir priedus. Leidiniuose pateikta informacija neišvengiamai sensta ir tam tikra prasme tampa netiksli, todėl tam tikri techniniai duomenys, įranga ir priedai po šio leidinio išspausdinimo gali pasikeisti ir skirtis nuo jame aprašytų. Todėl būtina, kad prieš įsigyjant bet kurį automobilį RENAULT atstovai patikslintų jo techninius duomenis, įrangos ir priedų aprašus.